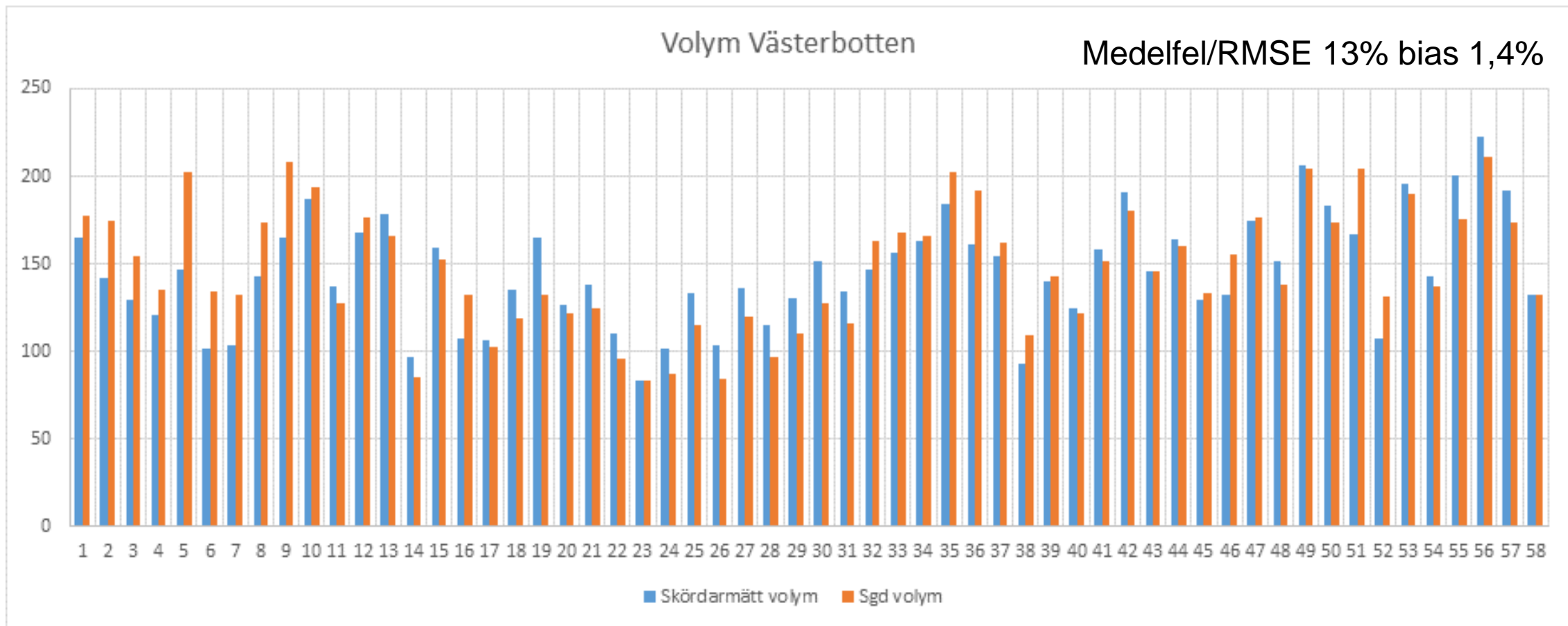


Noggrannhetsutvärderingar Skogliga grunddata

Jämförelser Skogforsk



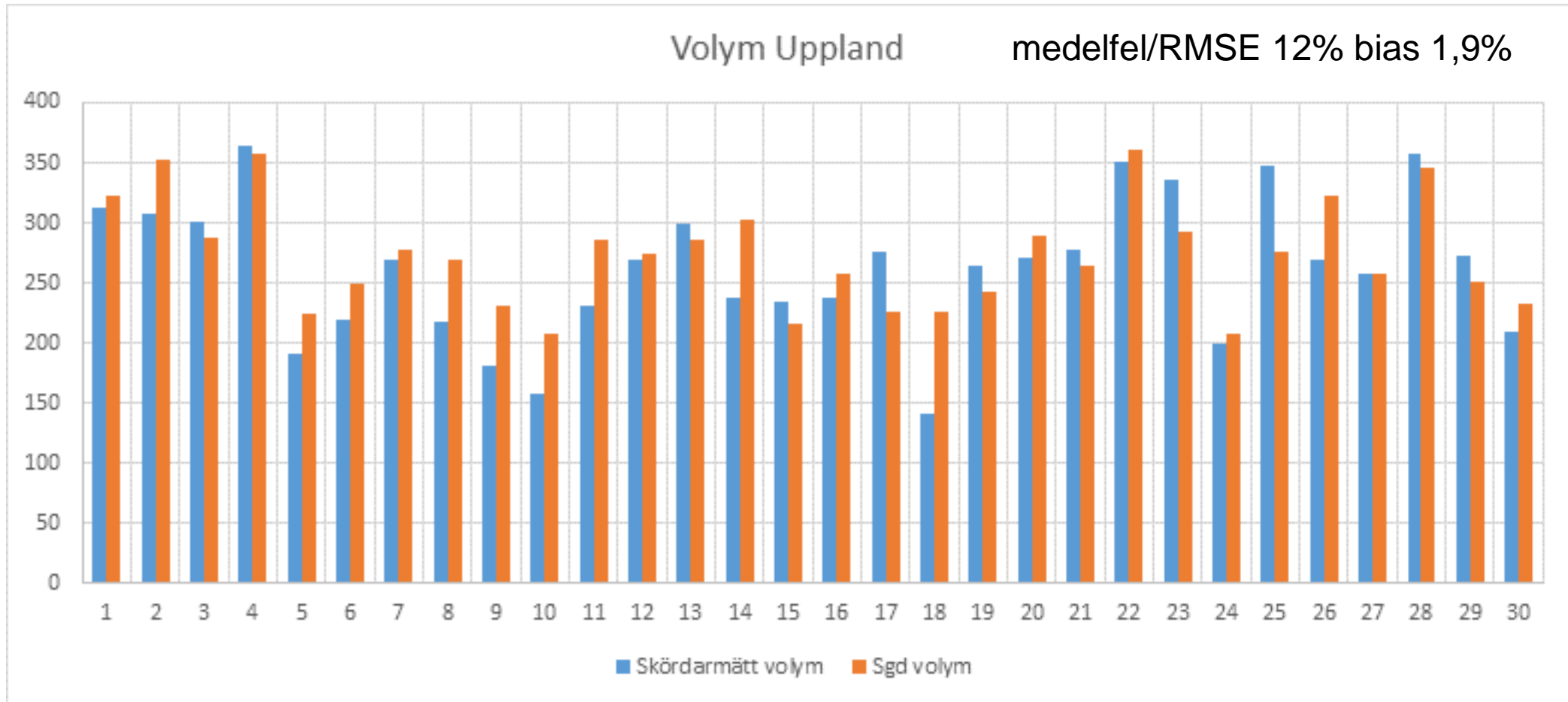
Beräkningsytor 0,5-1 ha Skördardata år 2015 - Skogligen grunddata år 2010 och 2011



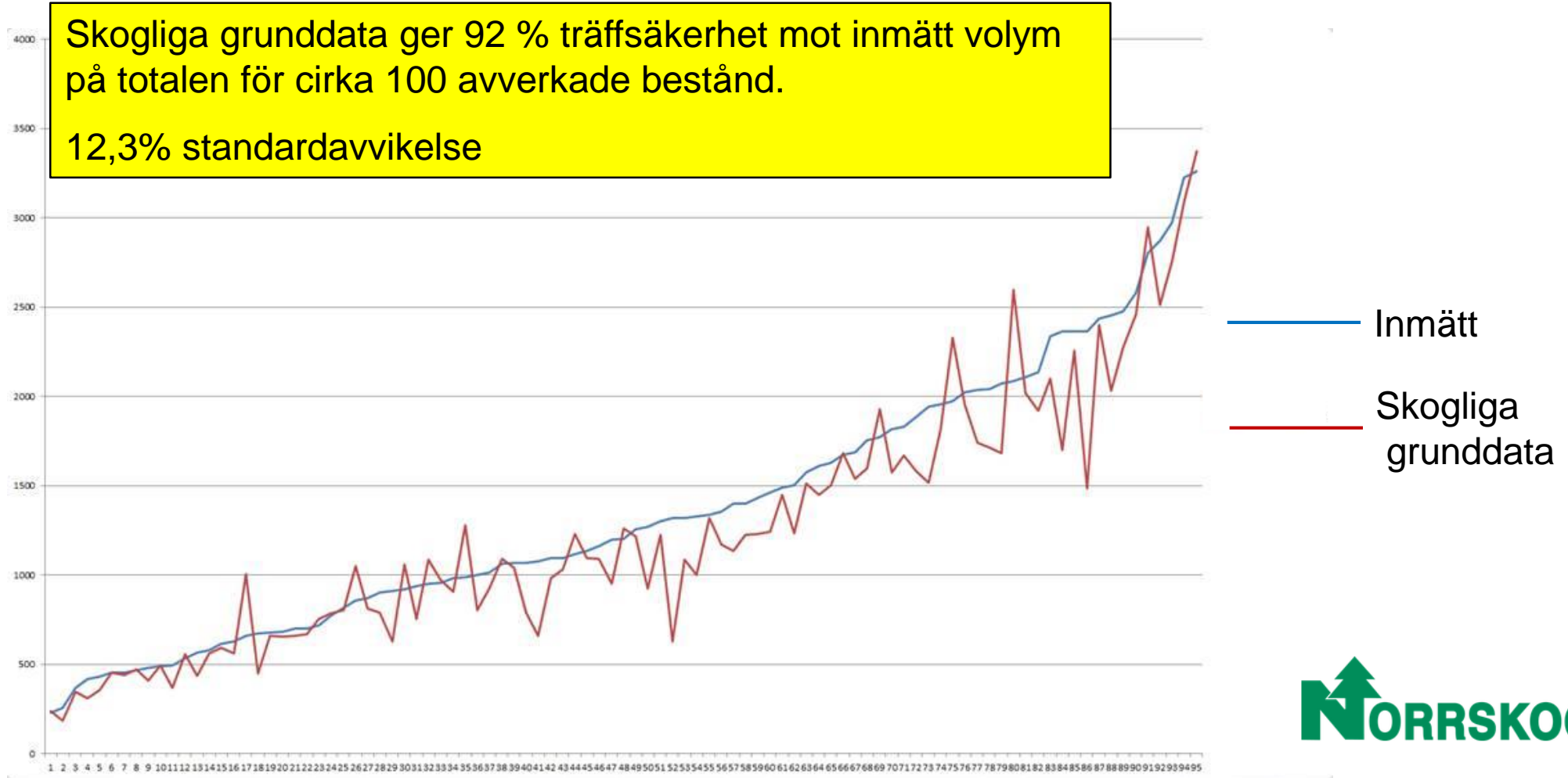
Jämförelser Skogforsk



Beräkningsytor bestånd 0,5-12 ha Skördardata år 2015 - Skogliga grunddata år 2010 och 2011



Uppföljning Skogliga grunddata – inmätt volym på industri Barrdominerad produktionsskog



Utvärdering - Biotopskyddsområden

Barrandel	Antal objekt	Medelfel, % Volym Version 1.1*
90-100 %	102	18.7
70-90 %	104	15.8
50-70 %	23	19.6
25-50 %	24	22.6
0-25 %	79	27.9
Totalt:	332	20.4

*) Nya höjdtilldelningsfunktioner för klavträäd

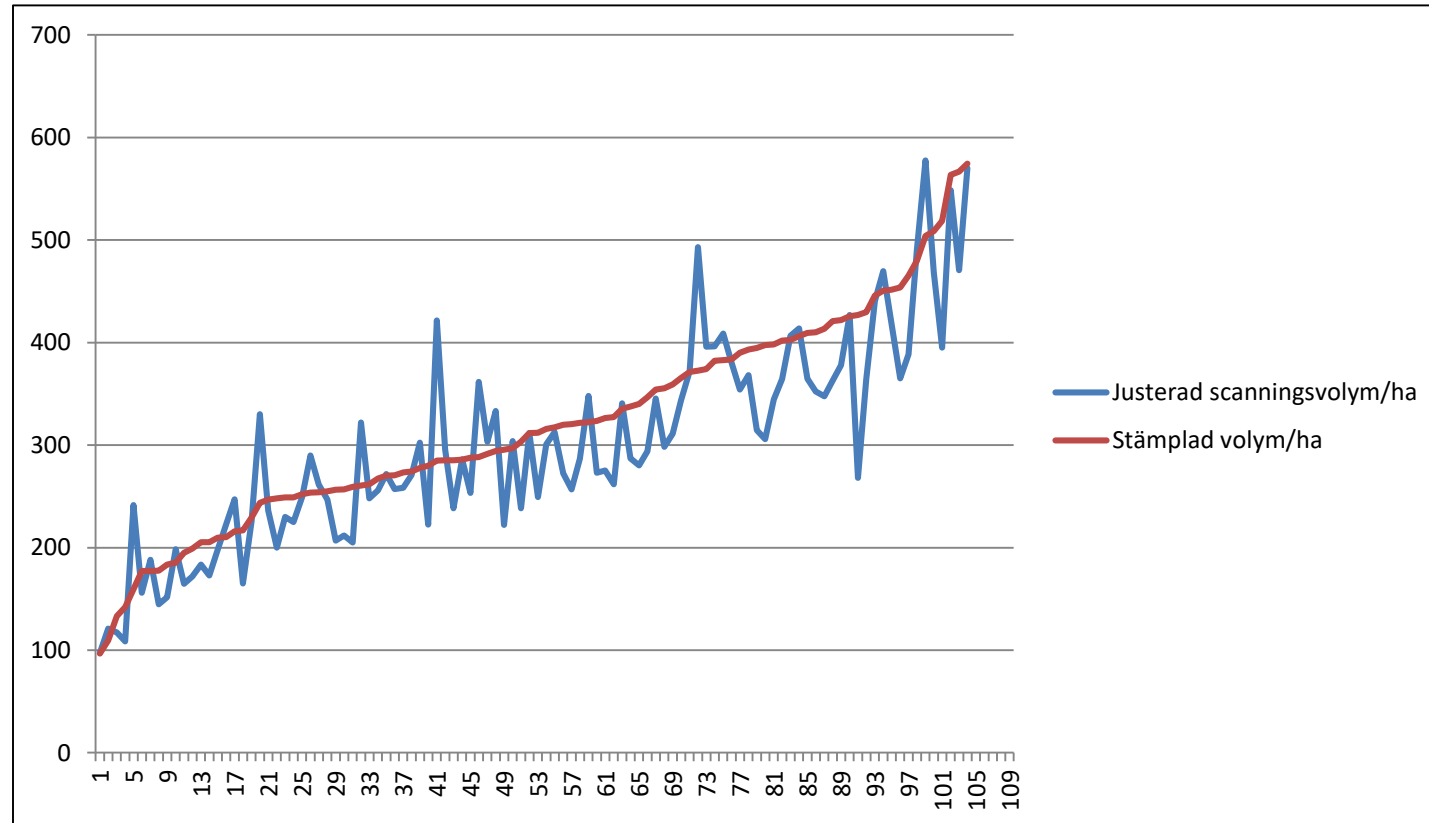
* Uppgifter från Ståhl 1992



Lika bra eller
bättre
noggrannhet än
objektiv
relaskopmätning*

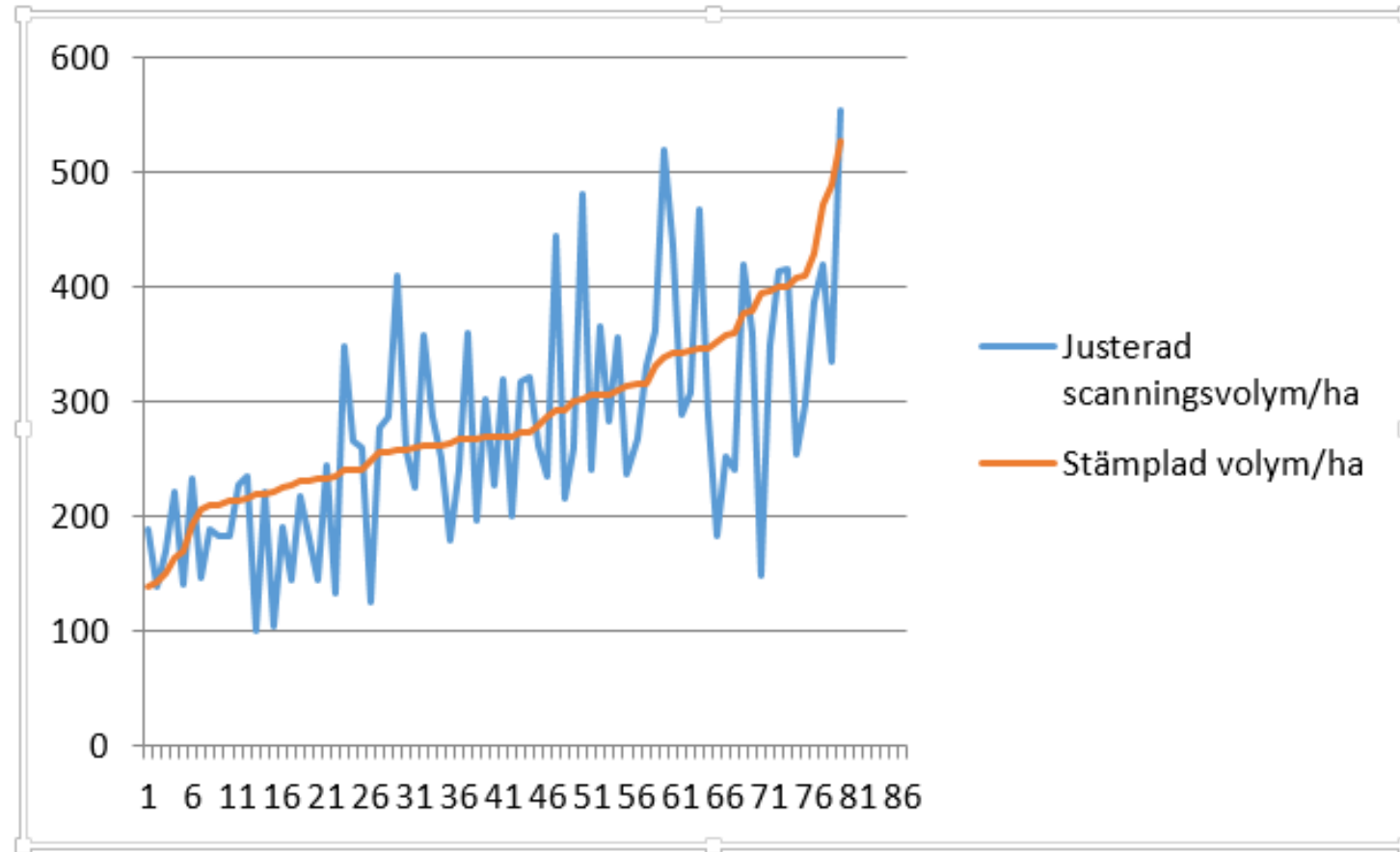
Biotopskyddsområden kan bildas på mindre mark- eller vattenområden som utgör livsmiljö för hotade djur- eller växtarter eller som annars är särskilt skyddsvärda. Biotopskyddsområden i skogsmark beslutas av Skogsstyrelsen. De flesta biotopskydds-områden är 2-10 hektar stora, men de kan uppgå till cirka 20 ha.

Utvärdering Skogliga grunddata 332 Biotopskyddsområden - Barr 70-90%



15,8% medelfel i
volymsskattningen

Utvärdering Skogliga grunddata Biotopskyddsområden - Barr 0-25 %



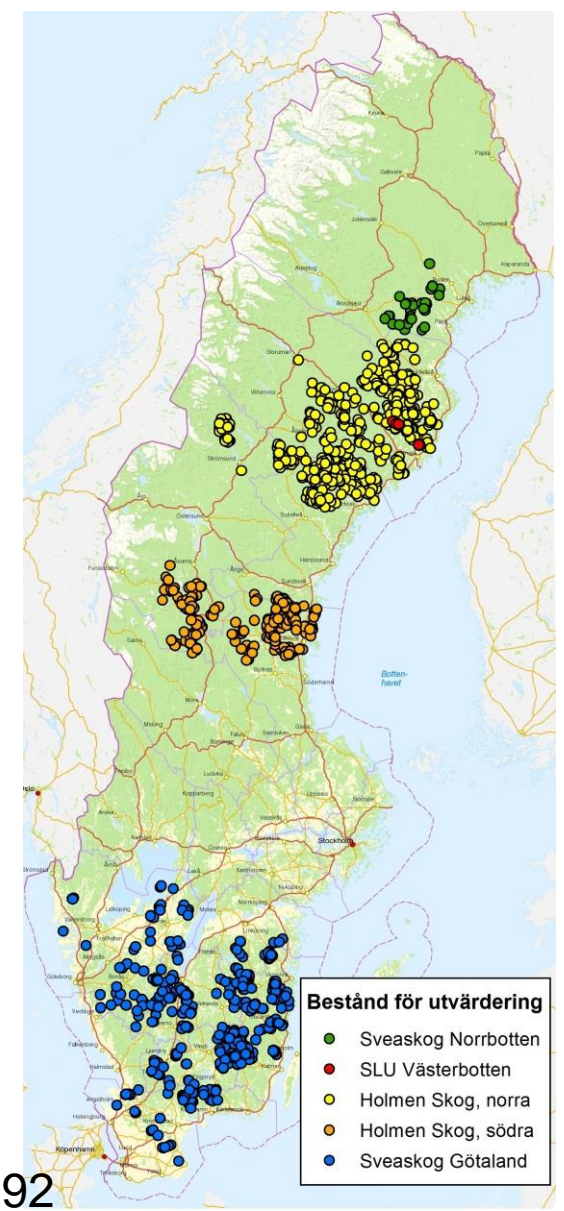
Noggrannhetsutvärdering – bestånd



	Medelfel %					
	Sveaskog Södra	Sveaskog Norra	Holmen Södra	Holmen Norra	Bäcksjön	Krycklan
Höjd (h_{gv})	6.9	8.6	6.2	5.4	9.5	9.0
Diameter (d_{gv})	11.9	12.2	10.1	9.4	13.1	8.7
Grundyta	16.3	15.7	18.2	16.5	13.9	-
Volym	18.7	20.3	21.8	17.3	18.7	16.9

Lika bra eller bättre noggrannhet än objektiv relaskopmätning*

* Uppgifter från Ståhl 1992





För mer information kontakta:
Svante Larsson
svante.larsson@skogsstyrelsen.se
+46 923 699 72