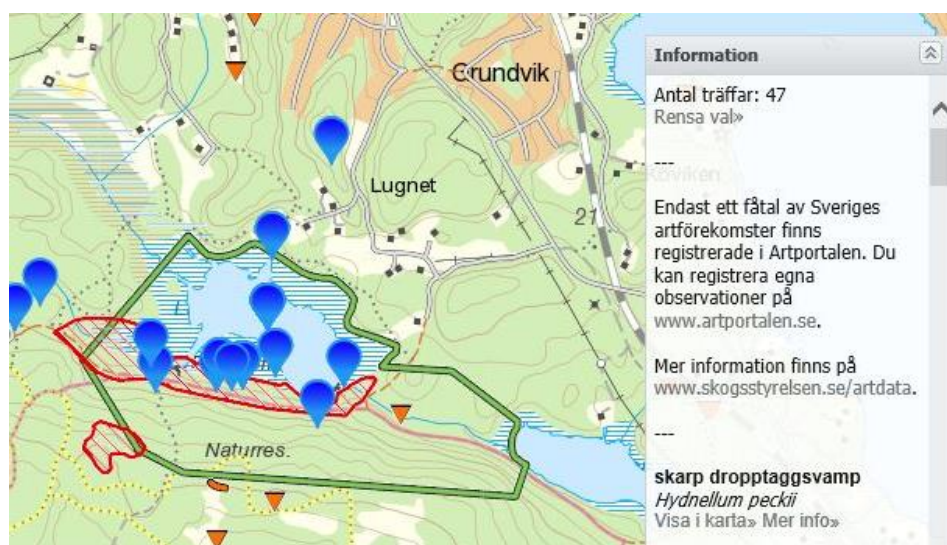


Instruktion artsökning

Skalan får inte vara större än 1:25 000. Markera en ruta i kartan genom att hålla ner vänster musknapp och dra.



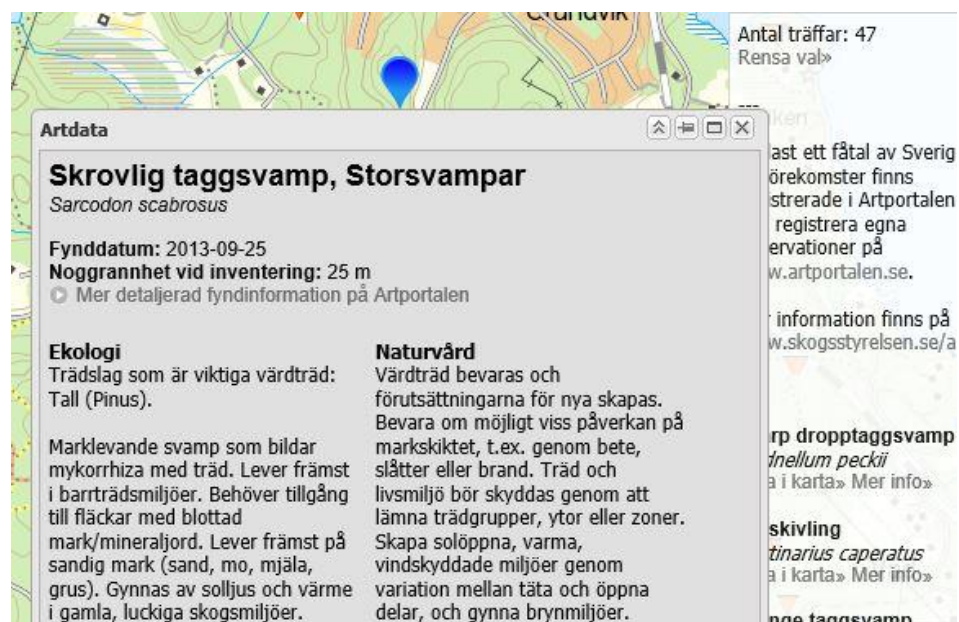
Resultatet kommer upp som blå prickar i kartan samt en träfflista till höger.



Visa i karta centrerar aktuell artobservation i kartfönstret.

Mer info visar fakta om arten på Artfakta hos Artdatabanken.

Klicka på en blå punkt i kartan för att få upp mer information om observationen och arten.



Artdata

Skrovlig taggsvamp, Storsvampar
Sarcodon scabrosus

Fynddatum: 2013-09-25
Noggrannhet vid inventering: 25 m
 Mer detaljerad fyndinformation på Artportalen

Ekologi Trädslag som är viktiga värdräd: Tall (Pinus). Marklevande svamp som bildar mykorrhiza med träd. Lever främst i barrträdsmiljöer. Behöver tillgång till fläckar med blottad mark/mineraljord. Lever främst på sandig mark (sand, mo, mjåla, grus). Gynnas av solljus och värme i gamla, luckiga skogsmiljöer.	Naturvård Värdräd bevaras och förutsättningarna för nya skapas. Bevara om möjligt viss påverkan på markskiktet, t.ex. genom bete, slåtter eller brand. Träd och livsmiljö bör skyddas genom att lämna trädgrupper, ytor eller zoner. Skapa solöppna, varma, vindskyddade miljöer genom variation mellan täta och öppna delar, och gynna brynmiljöer.
---	--

Antal träffar: 47
Rensa val»

ast ett fåtal av Sverig
örekomster finns
strerade i Artportalen
registrera egna
ervationer på
w.artportalen.se.

information finns på
w.skogsstyrelsen.se/a

rp droptaggsvamp
inellum peckii
a i karta» Mer info»

skivling
tinarius caperatus
a i karta» Mer info»

ngre taggsvamp