

Metodbeskrivning för Älgbetesinventering (ÄBIN) 2016



Illustratör Bo Persson

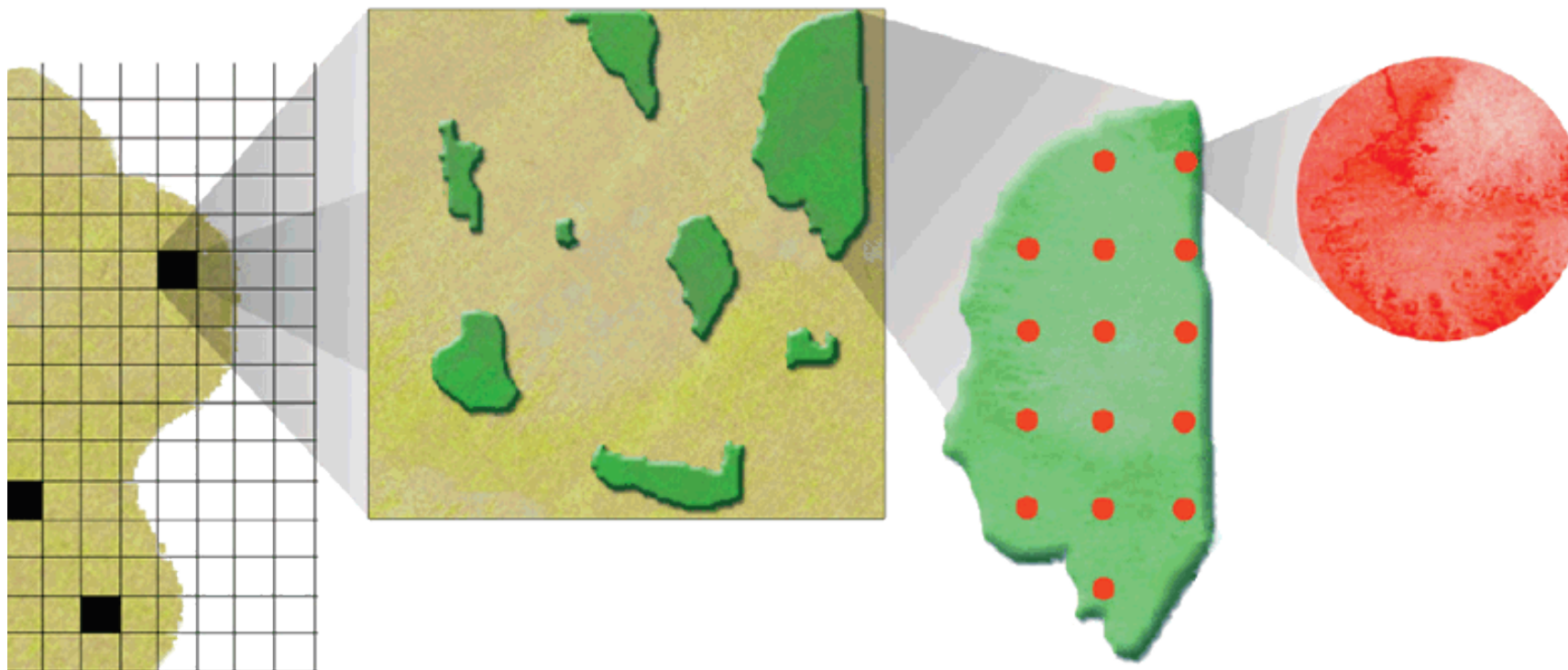
Urval

Äbinområde
(ÄFO)

Km-ruta
100 ha

Bestånd
Ungskog

Provyta
3,5 m radie



Vad inventeras?

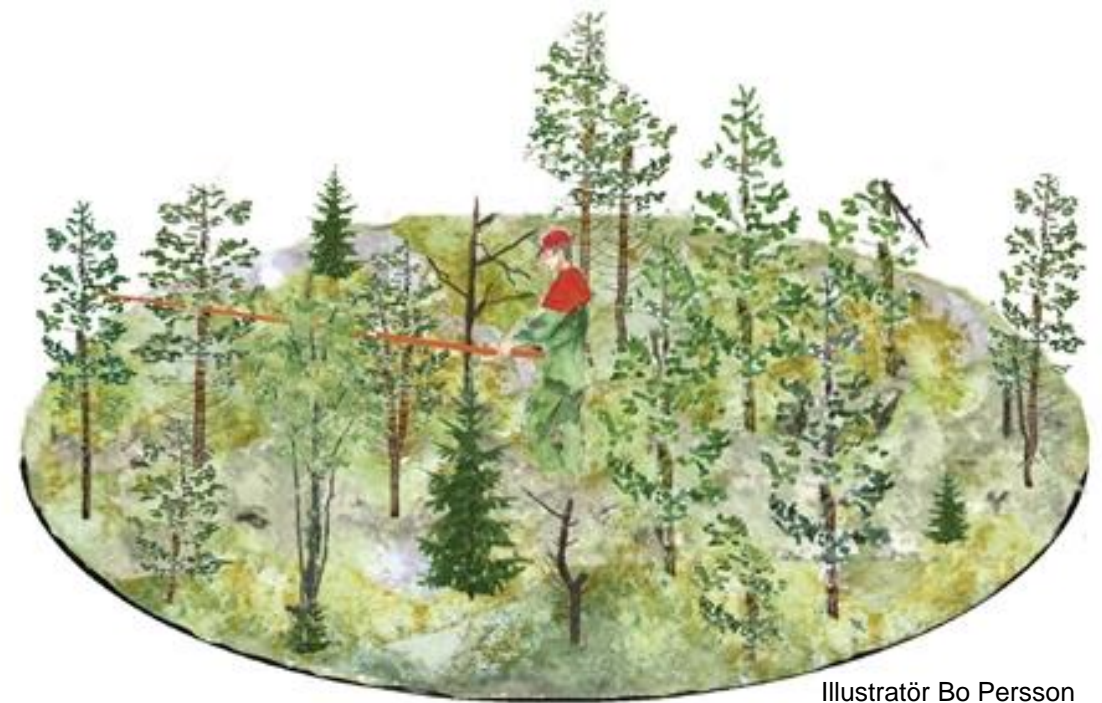
- Ungskogsbestånd med en medelhöjd av 1-4 meter
- Upp till 15 provytor per bestånd



Foto Rune Ahlander

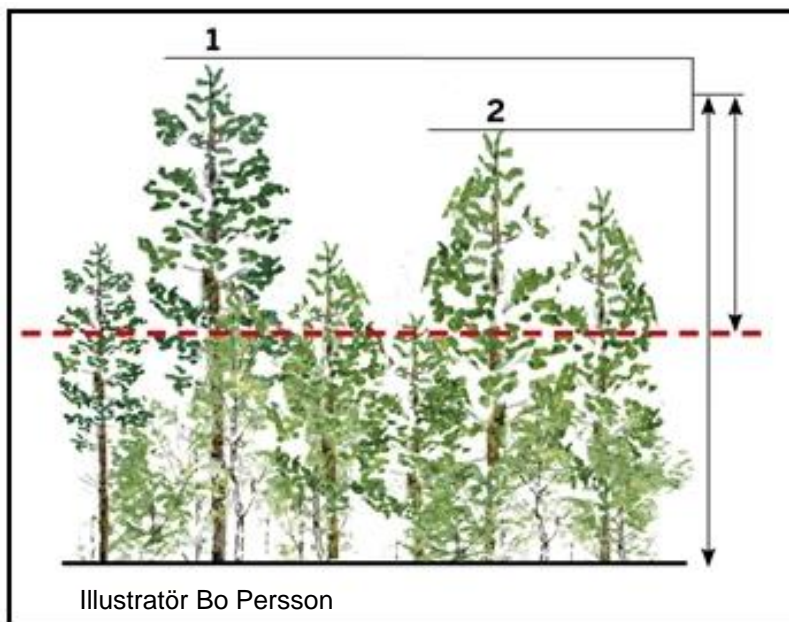
Vad registreras på provytorna?

- Skador på:
 - ”Alla stammar” (dvs även de som senare kommer att röjas bort)
 - Skador på produktionsstammar (dvs endast de som bedöms stå kvar efter en röjning)
- RASE (rönn, asp, sälg, ek)
- Vegetationsklass
- Röjning
- Föryngringsmetod



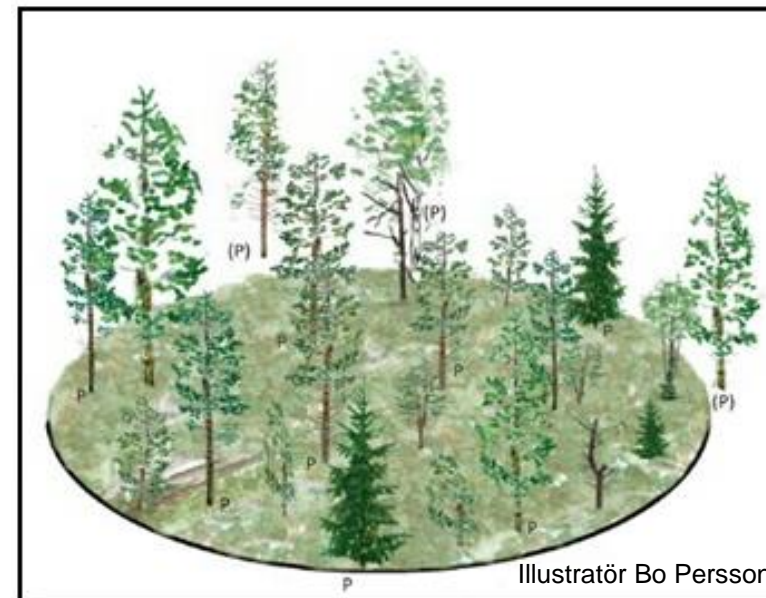
Illustratör Bo Persson

Alla stammar



- Alla stammar över en viss lägsta höjd räknas och viltskador registreras.

Produktionsstammar



- Antal stammar som bedöms lämnas vid en röjning och komma att producera timmer eller massaved.
- Viltskador registreras.

Skada orsakad av klövvilt

Till viltskada räknas endast skador som berör stam eller topp

Toppskotts-
betning



Stam-
brott



Barkgnag/
fejning



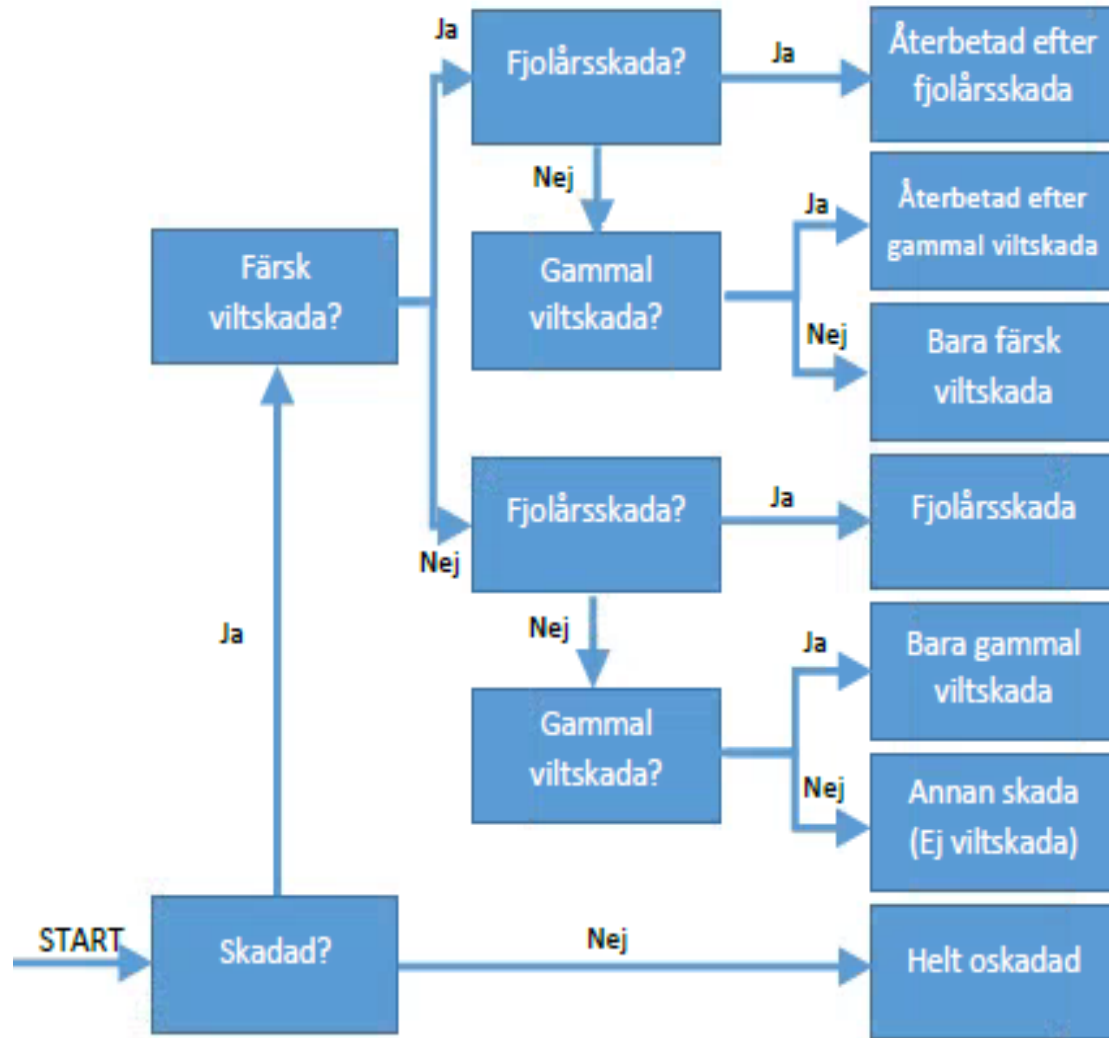
Försommar-
bete



Försommarbete på tallens gröna och ännu inte vedartade skott ger buskiga och krokiga träd

foton: Lars Ingemarson

Klassificering av produktionsstammar, tall



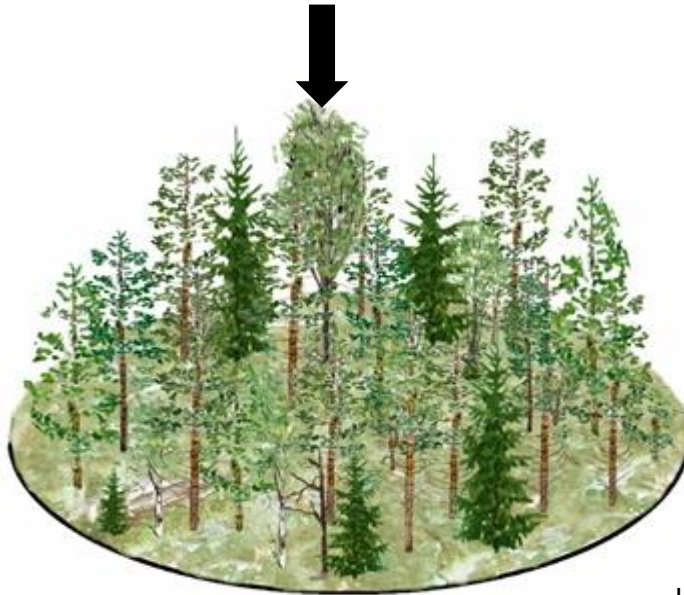
Återbetade träd har både en Färsk och en gammal skada. I stapeln "Bara gammal viltskada" ingår endast stammar som har en gammal skada men saknar en färsk.

Fjolårsskada är klövviltsbete under senaste vegetationsperioden vilket ofta sker på tallens gröna och ännu inte vedartade skott vilket ger buskiga och krokiga träd.

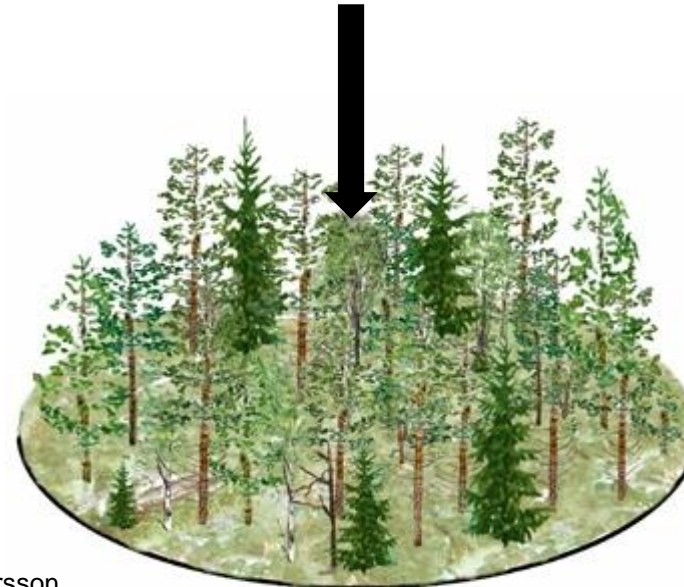
Rönn, Asp, Sälg, Ek (RASE)

- Höjden mäts på högsta individen av respektive trädslag
- Viltbete registreras (Ja/Nej)

Högsta rönn/sälg/asp/ek är högre än
barrträden = gynnsam konkurrensstatus



Högsta rönn/sälg/asp/ek är lägre än
barrträden = ogynnsam konkurrensstatus



Illustratör Bo Persson

Vegetations- klass



- Svaga marker
- Mellanmarker
- Bördiga marker

Röjning



- Röjt, Ja / Nej

Föryngrat trädslag



- Tall
- Gran
- Björk
- Lärk
- Contorta
- Övrigt

foton: Michael Ekstrand



Läs mer om viltbetesinventeringar och foderprognoser på
www.skogsstyrelsen.se/abin

Foto Åke Sjöström