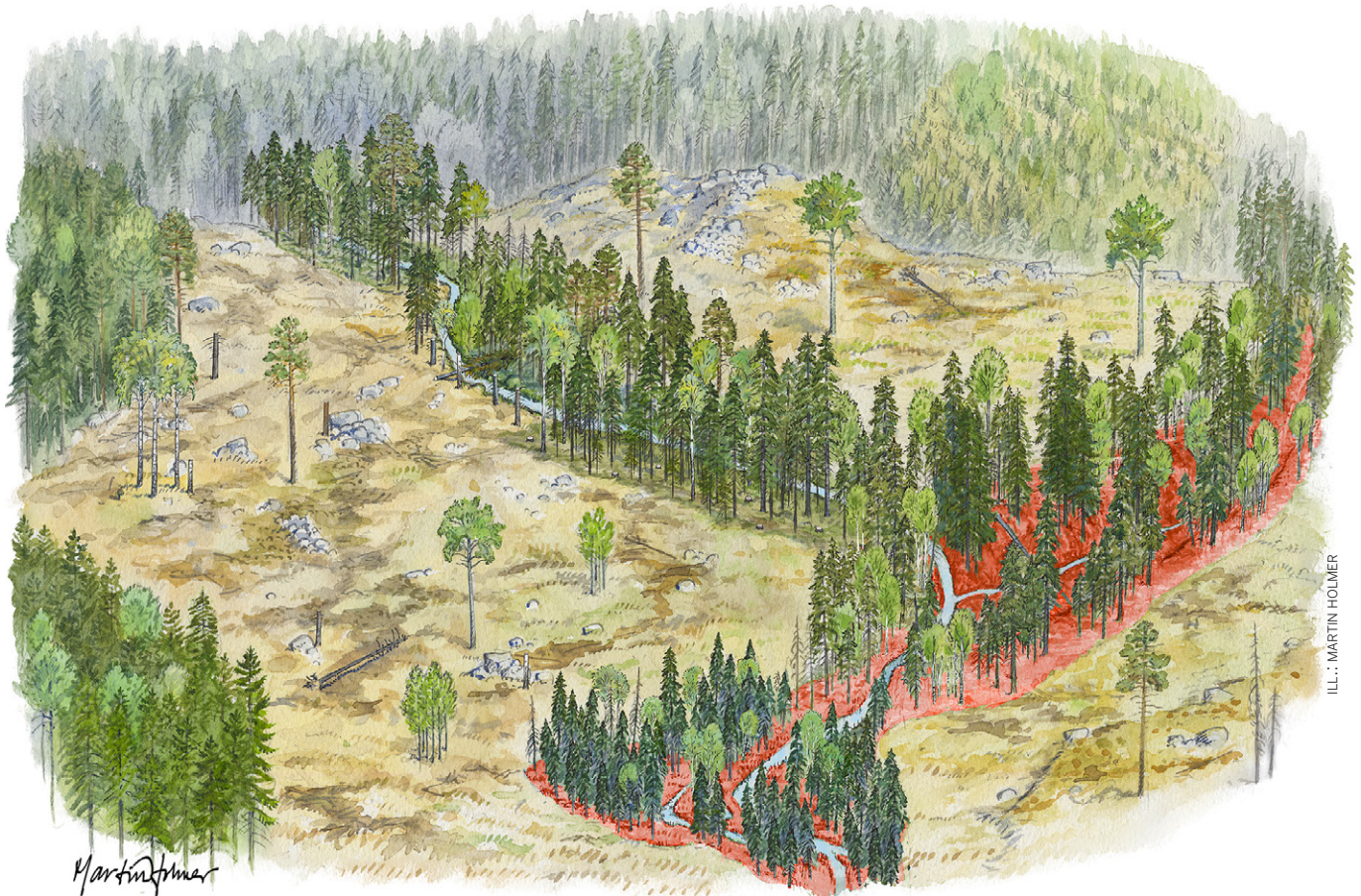




## Hänsyn till vatten

### Avgränsning av kantzoner vid föryngringsavverkning



Exempel på hur ett utströmningsområde (rödfärgat) kan se ut i anslutning till en bäck och hur kantzonen avgränsats för att bibehålla sina funktioner

### Att avgränsa en kantzon

Nedan ges exempel på hur arbetsgången kan se ut när man avgränsar en kantzon och resultatet av detta.

#### Steg 1

Avgränsa utströmningsområden och hänsynskrävande biotoper, t.ex. bäck- och svämskogar som finns i direkt anslutning till vattendraget eller sjön. Utströmningsområden kännetecknas av att grundvattnet tränger upp i eller mycket nära markytan och marken domineras ofta av sumpmossor och annan hydrofil (fuktighetsälskande) vegetation.

Hänsynskrävande bäck- eller svämskogar kännetecknas bland annat av förekomst av död ved, gamla träd, sockelbildning, stenblock, höljor med stående vatten m.m.

När stora sumpskogsbestånd som inte är hänsynskrävande biotoper ansluter direkt mot vattnet får en särskild rimlighetsbedömning av avgränsningen göras. Minst en trädlängd avgränsas dock alltid mot vattnet.

I kantzoner avgränsade enligt ovan, d v s utströmningsområden och hänsynskrävande biotoper, ska som regel ingen avverkning ske.



FOTO: PER SIMONSSON

Utströmningsområde dominerat av vitmossor.



FOTO: ELISABET ANDERSSON

Exempel på lövdominerad strandskog som översvämmas regelbundet.

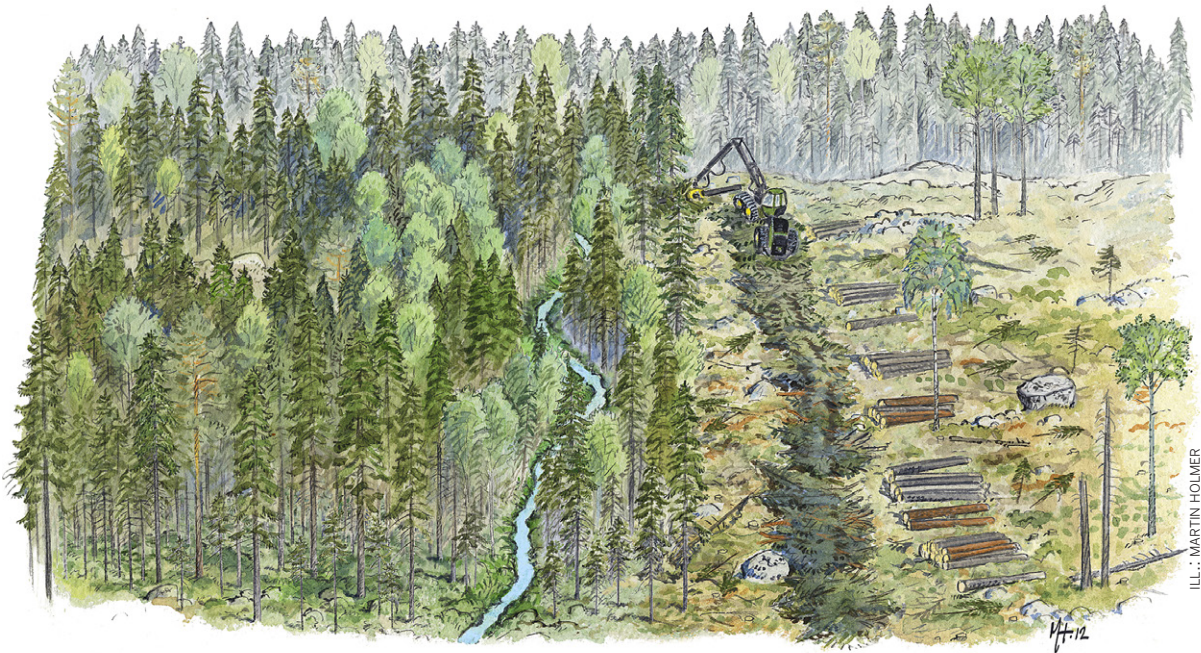
## Steg 2

I de fall en avgränsning enligt steg 1 inte är tillräcklig för att ge beskuggning på vattnet utökas zonen så att önskad funktion uppnås. En zon som ger god beskuggning torde även tillgodose födotillförseln till vattnet. Bredden på zonen beror på hur skiktat beståndet är och vilken beskuggning denna ger. En zon utan skiktning kan behöva vara bredare än en flerskiktad zon. Bredare zon lämnas med fördel mot söder än mot norr. I kantzoner avgränsade enligt exemplet, d v s för att ge beskuggning, kan försiktig plockhuggning ske i kantzonen om kantzonens funktion för att ge beskuggning kan bibehållas. Naturvärdesträd och en del grövre träd ska sparas för att kunna förse vattendraget med död ved. Träd kan också fällas ut över vattendraget för att aktivt tillföra död ved.



FOTO: PER SIMONSSON

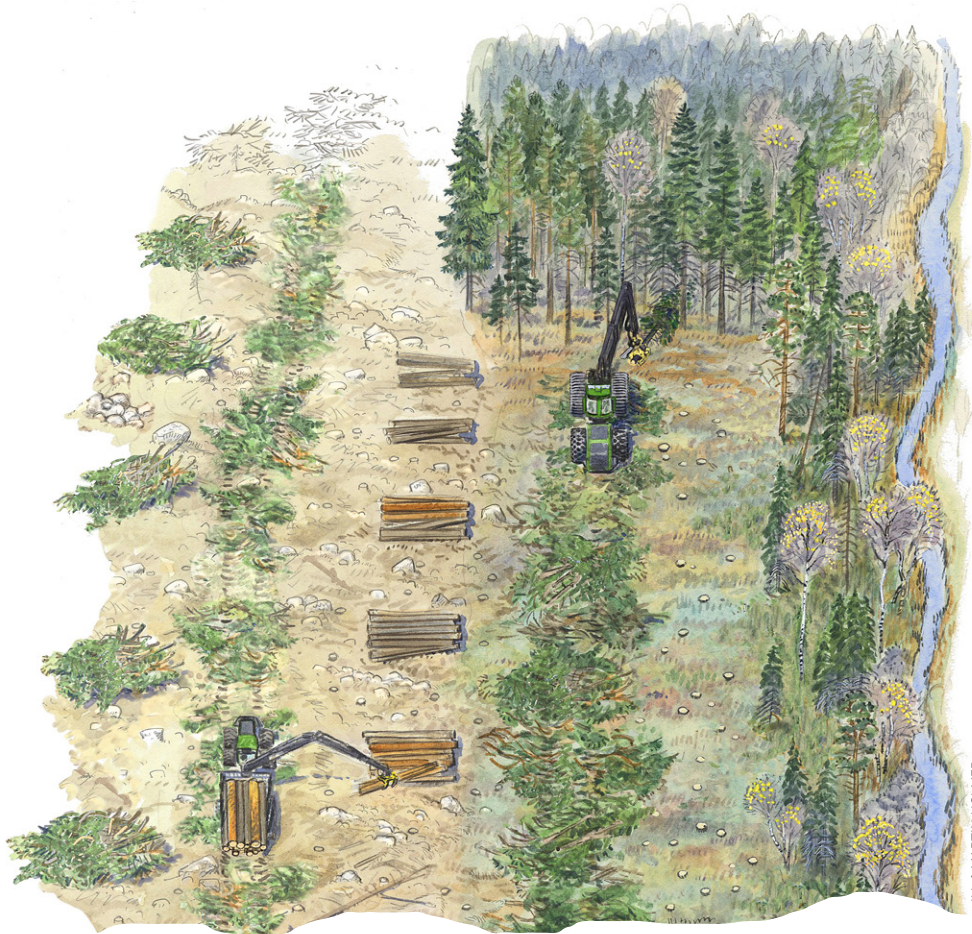
Bäckskogsmiljö med både lövträd och barrträd och stort inslag av död ved, ett exempel på en hänsynskrävande biotop.



Ett exempel på hur det kan se ut där kantzonen lämnas intakt. Ingen plockhuggning har skett i kantzonen. Marken närmast bäcken utgörs delvis av utströmningsområden. Skogen är skiktad, ingen underväxtröjning har skett. Den vänstra delen av illustrationen ska spegla skogstillståndet före avverkning.



Exempel på en bäck där inget eller ett mycket begränsat utströmnings område finns i anslutning till bäcken. En kantzona med varierad bredd har lämnats där grövre träd har plockhuggits. Inga körskador i anslutning till vattnet. Allt löv inom cirka 10 meter har lämnats. Någon underväxtröjning har inte skett i kantzonen. Den vänstra delen av illustrationen ska spegla skogstillståndet före avverkning.



Illustrationen visar ett körsätt som bör tillämpas vid avverkning nära vatten. Genom att både skördare och skotare nyttjar hela kranens räckvidd kan skotaren gå långt från den lämnade kantzonen. I det här exemplet kan skotaren gå på fastmark. Därigenom förhindras uppkomsten av körsador.

#### ATT TÄNKA PÅ VID FÖRYNGRINGSÄVVERKNING

- Ingen avverkning i utströmningsområden i direkt anslutning till vatten.
- Hänsynskrävande biotoper mot vatten lämnas utan skogsbruk, alternativt utförs naturvårdande skötsel.
- Träd, buskar och övrig vegetation som bedöms ge stabil beskuggning över tid, bidra med föda och död ved till vattnet samt fungera som filter mot slamtransport, lämnas utifrån befintliga förutsättningar.
- Allt löv inom cirka 10 meter från vattnet lämnas i barrdominerade bestånd.
- Kantzonen underväxtröjs inte.
- Inga körsador i och i direkt anslutning till vattendrag och sjöar. Detta innebär att körning inte sker inom cirka 10 meter från vatten.
- Inga körsador som leder till ökad slamtransport till sjöar och vattendrag.
- Inga körsador i utströmningsområden.